

# Vitsippan



## Smart och prisvärd enplansvilla

**Enplansvilla med raka linjer gör att man kan ha den både på en smal stadstomt likväl som på en stor tomt ute på landet. De stora fönsterna gör huset modernt, men med annan fasadpanel och fönsterspröjs kan man enkelt skapa en lantligt stil.**

**Arkitekten om huset:**

*"En stor härlig enplansvilla. En separerad del med två sovrum och ett allrum för umgänge. Ett stort master bedroom med ett eget litet wc- och duschrum blir extra lyxigt"*

**Typ av hus:** 1-planshus

**Taklutning:** 27°

**Antal rum:** 5-6

**Boarea entréväning:** 128 m<sup>2</sup>

**Boarea överväning:** -

**Total boarea:** 128 m<sup>2</sup>

**Ingår i Hjaltevadshus:** Vattenburen golvvärme, aluminiumbeklädda fönster, energibesparande värmesystem, kök från Ballingslöv, läckageindikering, inbyggnadsvitvaror från Siemens, kakel & klinkers i ett badrum, kaklat stänkskydd i kök och mycket mer.

**Mer om Vitsippan på Hjaltevadshus.se**



Bygg ditt hus och gör dina tillval i huskonfiguratoren.



Massor av inspiration på Vitsippan från våra kunder.

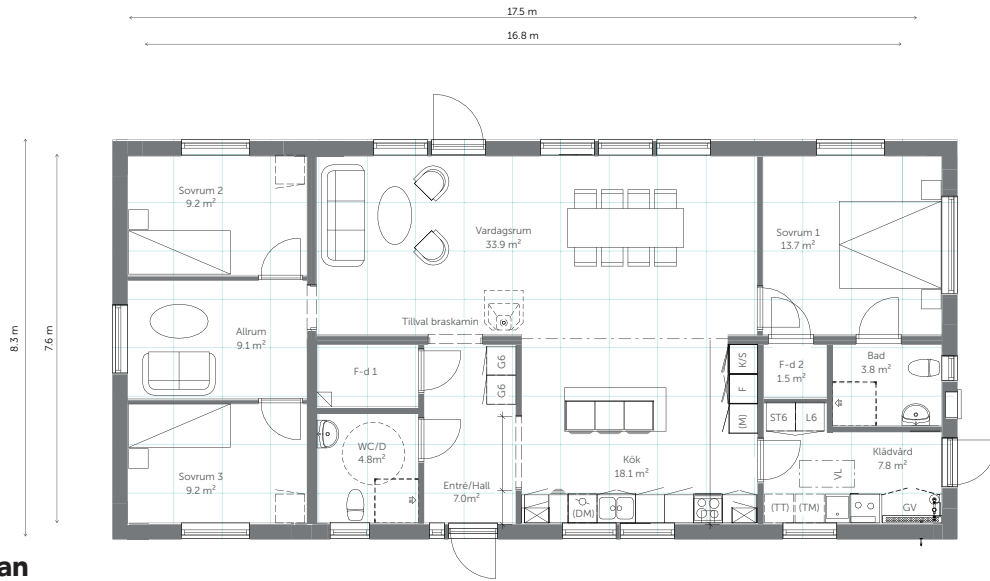


Hitta kontaktuppgifter till säljare och tider för visning.





# Planlösning

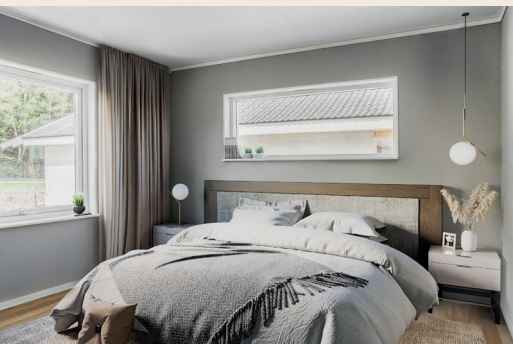


## Entréplan

Kan spegelvändas.

*I en egen del av huset har barn och ungdomar har möjligheten till gemensamt allrum. Eller för andra behov, kanske ett gästrum, allrum och kontor. Föräldrarnas del av huset har rymligt sovrum med eget badrum och klädskåp. Här får man extra frihet - nästan som ett eget hotellrum!*

## Bilder på Vitsippan



Hjaltevadshus

**Telefon:** 0381-239 00 **E-post:** info@hjaltevadshus.se **Besöksadress:** Storgatan 10, 575 98 Hjaltevad.

På [hjaltevadshus.se](http://hjaltevadshus.se) hittar du alltid uppdaterad information om våra hus och säljkontor, och möjligheterna i just ditt närområde.